

Totalisateurs électromécanique

Compteur d'impulsions additionnant, montage en saillie

Affichage 6 ou 8 digits, avec ou sans touche de remise à zéro

F 504, F 514, F 518, F 524



F 504 - Boîtier embrochable



F 514 - Fixation frontale par 2 vis



F 518 - Fixation frontale par 2 vis

Points forts

- Compteur d'impulsions
- Additionnant
- Afficheur 6 ou 8 digits
- Avec et sans touche de remise à zéro par clé

Caractéristiques électriques

Alimentation	24/110 VAC ±10 % (50/60 Hz) 230 VAC +6/-10 % (50/60 Hz) 24 VDC ±10 %
Taux d'ondulation	<48 %
Fréquence nominale	50 / 60 Hz
Consommation	2 W, 3 VA
Rapport impulsion/pause	1:1
Durée de vie	VAC - 100 millions d'impulsions VAC - 50 millions d'impulsions
Conformité DIN EN 61010-1	Classe de protection II Surtension catégorie II Degré de pollution 2
Emission	DIN EN 61000-6-4
Choc	DIN EN 61000-6-2

Caractéristiques mécaniques

Afficheur	Chiffres blancs sur fond noir
Hauteur des digits	4,5 mm
Mode de comptage	1 impulsion = 1
Avance	Additionnant par 1/2 pas
Repositionnement	Manuel par touche Reset ou zéro par clé
Température ambiante	0...+45 °C
Température de stockage	-20...+70 °C
Humidité relative	80 % sans condensation
Classe de protection DIN EN 60529	IP 41
Raccordement	Par cosses ou picots à souder
Poids	100 g
Matière	Boîtier : Noryl PPO, noir

Totalisateurs électromécanique

Compteur d'impulsions additionnant, montage en saillie

Affichage 6 ou 8 digits, avec ou sans touche de remise à zéro

F 504, F 514, F 518, F 524

Caractéristiques mécaniques

F 504

Nombre de digits	6 digits et/sans touche de remise à zéro 8 digits, sans touche de remise à zéro
Plage de mesure	999 999 et 99 999 999
Type de boîtier	Boîtier embrochable
Fixation	Boîtier embrochable
Dimensions L x H x P	50 x 25 x 85,8 mm
Découpe	50 x 25 mm
Profondeur	85,8 mm

F 514

Nombre de digits	6 digits
Plage de mesure	999 999
Type de boîtier	Encastrable
Fixation	Frontale par 2 vis
Dimensions L x H x P	60 x 37,5 x 61,3 mm
Découpe	51 x 26 mm
Profondeur	77,8 mm

F 518

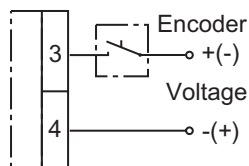
Nombre de digits	6 digits et/sans touche de remise à zéro 8 digits, sans touche de remise à zéro
Plage de mesure	999 999
Type de boîtier	Encastrable
Fixation	Frontale par 2 vis
Dimensions L x H x P	66,5 x 37 x 61,3 mm
Découpe	51 x 26 mm
Profondeur	77,8 mm

F 524

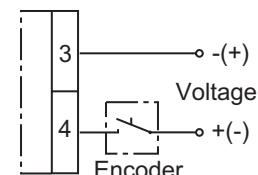
Nombre de digits	6 digits et/sans touche de remise à zéro 8 digits, sans touche de remise à zéro
Plage de mesure	999 999 et 99 999 999
Type de boîtier	Encastrable
Fixation	Par étrier
Dimensions L x H x P	53,2 x 28,2 x 61,3 mm
Découpe	51 x 26 mm
Profondeur	77,8 mm

Schéma de raccordement

Standard connection



"H"-connection



"H"-connection - combination F 504 with FE504
Please indicate when placing your order whether counters F 504 are to be mounted together with preset counters FE504 in a common front panel and/or in counter panels with common mounting rails. The counters F 504 will then be supplied ex works with a suitable, so-called external plug-in housing "H".

Niveaux électriques

Fréquence de comptage max. 10 Impulsions/s

Tension	24/110 VAC ±10 % 230 VAC +6/-10 %
Puissance	3 VA
Temps d'impulsion min.	50 ms
Temps de pause min.	50 ms
Temps d'activation	100 % (à 25 °C)

Fréquence de comptage max. 20 Impulsions/s

Tension	24 VDC ±10 %
Puissance	2 W
Temps d'impulsion min.	25 ms
Temps de pause min.	25 ms
Temps d'activation	100 % (à 25 °C)

Accessoires

Plaque avant pour F 504

Z 100.01A	Plaque frontale avec protection PVC, pour boîtier embrochable 50 x 25 mm
-----------	--

Face avant pour F 504

Z 105.02A	Cadre frontal avec protection plexi et serrure d'ouverture
Z 107.01A	Cadre frontal, ouverture 50 x 25 mm

Totalisateurs électromécanique

Compteur d'impulsions additionnant, montage en saillie

Affichage 6 ou 8 digits, avec ou sans touche de remise à zéro

F 504, F 514, F 518, F 524

Références de commande

Boîtier embrochable

F 504.

Afficheur
B 6 digits 999 999
C 8 digits 99 999 999

Alimentation
3 24 VDC
5 24 VAC
8 110 VAC
9 230 VAC

Position zéro / Raccordement
640DA Avec clé / Raccordement standard
650DA Avec touche de remise à zéro,
raccordement standard
800FA Sans touche de remise à zéro,
raccordement standard
659DB Avec touche de remise à zéro,
raccordement «H»
809FB Sans touche de remise à zéro,
raccordement «H»

Cadre frontal, fixation par vis

F 518.

Afficheur
B 6 digits 999 999
C 8 digits 99 999 999

Alimentation / Raccordement
A3 24 VDC / Raccordement standard
A5 24 VAC / Raccordement standard
A8 110 VAC / Raccordement standard
A9 230 VAC / Raccordement standard
B3 24 VDC / Raccordement «H»
B5 24 VAC / Raccordement «H»
B8 110 VAC / Raccordement «H»
B9 230 VAC / Raccordement «H»

Repositionnement
600B Sans touche de remise à zéro, 6 digits
640A Avec clé, 6 digits
650A Avec touche de remise à zéro, 6 digits
800C Sans touche de remise à zéro, 8 digits

Cadre frontal, fixation par vis

F 514. B

Afficheur
B 6 digits 999 999

Alimentation / Raccordement
A3 24 VDC / Raccordement standard
A5 24 VAC / Raccordement standard
A8 110 VAC / Raccordement standard
A9 230 VAC / Raccordement standard
B3 24 VDC / Raccordement «H»
B5 24 VAC / Raccordement «H»
B8 110 VAC / Raccordement «H»
B9 230 VAC / Raccordement «H»

Repositionnement
600B Sans touche de remise à zéro
640A Avec clé
650A Avec touche de remise à zéro

Cadre frontal, fixation par étier

F 524.

Afficheur
B 6 digits 999 999
C 8 digits 99 999 999

Alimentation / Raccordement
A3 24 VDC / Raccordement standard
A5 24 VAC / Raccordement standard
A8 110 VAC / Raccordement standard
A9 230 VAC / Raccordement standard
B3 24 VDC / Raccordement «H»
B5 24 VAC / Raccordement «H»
B8 110 VAC / Raccordement «H»
B9 230 VAC / Raccordement «H»

Repositionnement
640D Avec clé, 6 digits
650D Avec touche de remise à zéro, 6 digits
600E Sans touche de remise à zéro, 6 digits
800F Sans touche de remise à zéro, 8 digits

Totalisateurs électromécanique

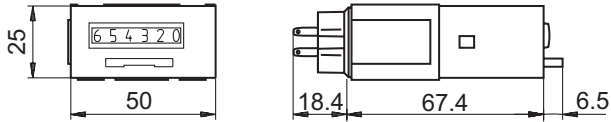
Compteur d'impulsions additionnant, montage en saillie

Affichage 6 ou 8 digits, avec ou sans touche de remise à zéro

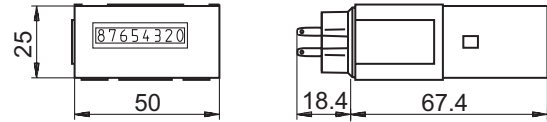
F 504, F 514, F 518, F 524

Dimension

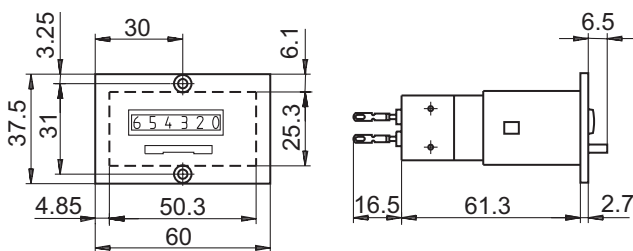
F 504 avec touche de remise à zéro, 6 digits



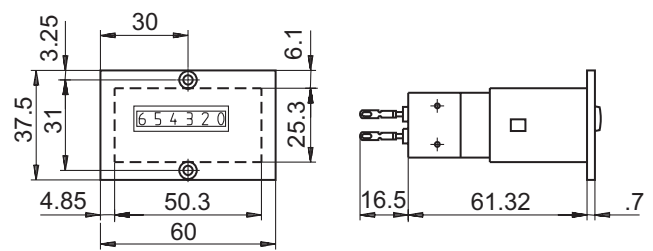
F 504 avec touche de remise à zéro, 6 et 8 digits



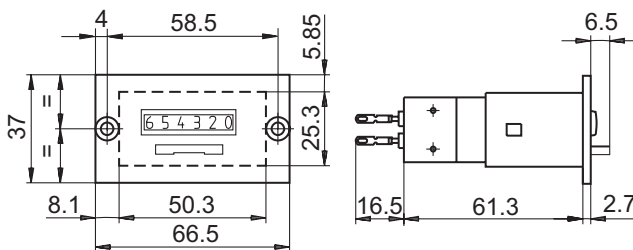
F 514 avec touche de remise à zéro, 6 digits



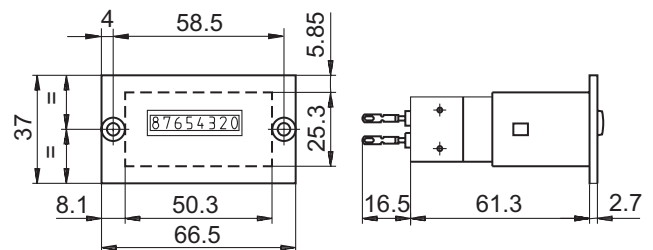
F 514 sans touche de remise à zéro, 6 digits



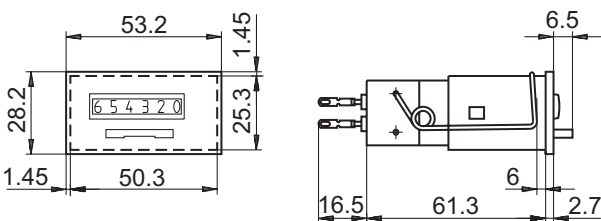
F 518 avec touche de remise à zéro, 6 digits



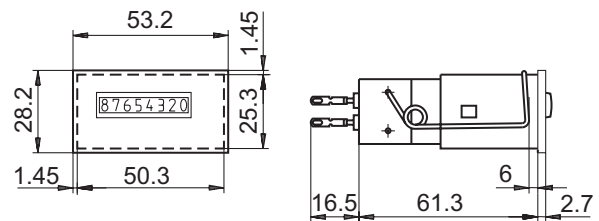
F 518 avec touche de remise à zéro, 6 et 8 digits



F 524 avec touche de remise à zéro, 6 digits



F 524 avec touche de remise à zéro, 6 et 8 digits



Distribué par :



2 rue René Laennec 51500 Taissy France
Fax: 03 26 85 19 08, Tel : 03 26 82 49 29

Email : hvssystem@hvssystem.com
Site web : www.hvssystem.com