

# Codeurs sans roulement

## Combinaison détecteur et roue polaire

### Résolution max. 720 impulsions/tour

#### MEFK 10 - EcoSpin



MEFK 10

#### Caractéristiques électriques

Alimentation	8...28 VDC
Courant de service à vide	≤20 mA
Fréq. de commutation	≤2 MHz
Signaux de sortie	A 90° B
Étage de sortie	Totem pôle, NPN et PNP
Courant commuté max.	50 mA
Chute de tension	<2 VDC (I=20 mA)
Précision	±0,8 °
Gigue	≤20 %

#### MEFK 10

Protection contre les courts-circuits	Oui
Résolution (imp/tour)	20...360

#### MEFK 10

Protection contre les courts-circuits	Oui, au 0V (GND)
Résolution (imp/tour)	20...720

#### Points forts

- Détecteur magnétique et roue polaire
- Résolution max. 2880 impulsions
- Signaux de sortie A 90° B
- Étage de sortie Totem pôle
- Système sans contact et sans usure
- Rapport coût / performance optimisé
- Sélection, montage et utilisation simple
- Haute tenue aux vibrations et résistance élevée à la saleté

#### Caractéristiques mécaniques

Boîtier	Rectangulaire 10 mm
Classe de protection DIN EN 60529	IP 67
Portée max.	0,6 mm
Matière	Boîtier : PA6
Température d'utilisation	-25...+85 °C
Humidité relative	95 %
Résistance	DIN EN 60068-2-6 Vibration 20 g, 10-2000 Hz DIN EN 60068-2-27 Choc 100 g, 6 ms
Raccordement	Câble 2 m

#### MEFK 10

Diamètre roue polaire	30,5 mm
Poids	120 g

#### MEFK 10

Diamètre roue polaire	56 mm
Poids	170 g

# Codeurs sans roulement

## Combinaison détecteur et roue polaire

### Résolution max. 720 impulsions/tour

## MEFK 10 - EcoSpin

### Références de commande

#### Kit avec roue polaire, diamètre extérieur 30,5 mm

MEFK 10G24/		AXPA	
			Diamètre intérieur de la roue
		006	ø6 mm
		008	ø8 mm
		012	ø12 mm
		5Z8	ø5/8»
		020	ø20 mm
		022	ø22 mm
			Code résolution (voir ci-dessous)

#### Kit avec roue polaire, diamètre extérieur 56 mm

MEFK 10G24/		AXPB	
			Diamètre intérieur de la roue
		006	ø6 mm
		008	ø8 mm
		012	ø12 mm
		5Z8	ø5/8»
		020	ø20 mm
		1Z0	ø1»
		048	ø47,8 mm
			Code résolution (voir ci-dessous)

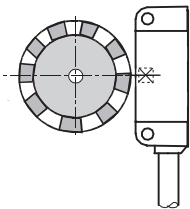
### Code résolution (Nombre d'impulsions/tour)

0020 (20)	0064 (64)	0128 (128)	0256 (256)
0032 (32)	0100 (100)	0200 (200)	0360 (360)

### Code résolution (Nombre d'impulsions/tour)

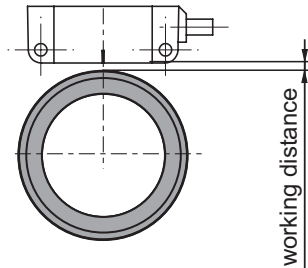
0020 (20)	0100 (100)	0256 (256)	0512 (512)
0032 (32)	0128 (128)	0360 (360)	0720 (720)
0064 (64)	0200 (200)	0500 (500)	

### Principe de montage

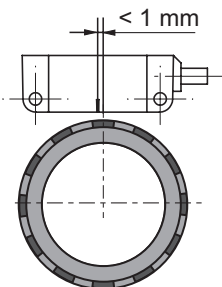


CHA is leading CHB by 90° when rotating CW.

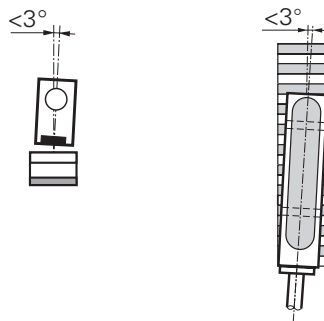
### Portée



### Mésalignement axial



### Mésalignement angulaire



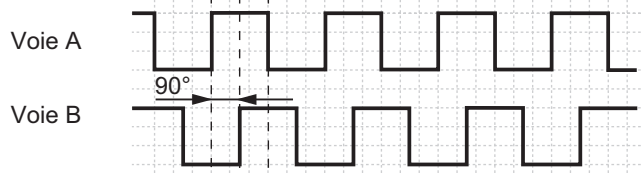
# Codeurs sans roulement

## Combinaison détecteur et roue polaire

### Résolution max. 720 impulsions/tour

#### MEFK 10 - EcoSpin

##### Signaux de sortie



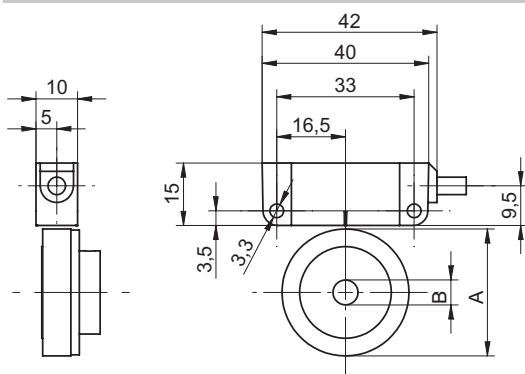
##### Raccordement

###### A 90° B (2-channel)

cable color		signals
brown	BN	+Vs
blue	BU	0 V
black	BK	CHA
white	WH	CHB

cable data PUR 4 x 0.25 mm<sup>2</sup>

##### Dimension



Kit consists of sensor and rotor

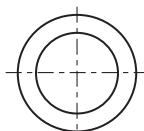
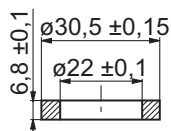
# Codeurs sans roulement

## Combinaison détecteur et roue polaire

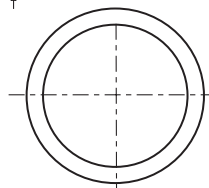
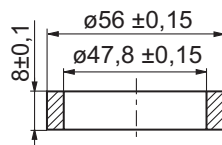
### Résolution max. 720 impulsions/tour

MEFK 10 - EcoSpin

#### Anneau polaire

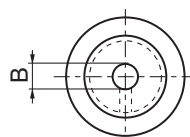
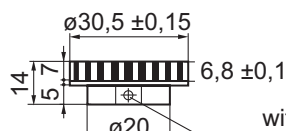


max. speed 20'000 rpm

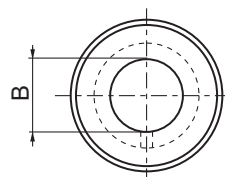
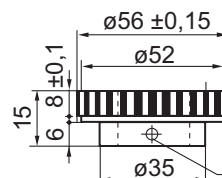


max. speed 10'000 rpm

#### Roue polaire



max. speed 20'000 rpm



max. speed 10'000 rpm

Distribué par :



2 rue René Laennec 51500 Taissy France  
 Fax: 03 26 85 19 08, Tel : 03 26 82 49 29

Email : hvssystem@hvssystem.com  
 Site web : www.hvssystem.com