

Codeurs sans roulement

Combinaison détecteur et roue polaire

Résolution max. 4096 impulsions/tour

MDFK 10



MDFK 10

Points forts

- Détecteur magnétique et roue polaire
- Résolution max. 16384 impulsions
- Signaux de sortie A 90° B ou A 90° B, 0
- Etage de sortie Totem pôle et Emetteur de ligne
- Système sans contact et sans usure
- Haute tenue aux vibrations et résistance élevée à la saleté

Caractéristiques électriques

Courant de service à vide	≤30 mA
Résolution (imp/tour)	1024...4096
Signal de référence	Top zéro, largeur 90°
Fréq. de commutation	≤1 MHz
Précision	±0,5 °
Gigue	≤15 %
Interpolation	32x 64x

MDFK 10

Alimentation	8...30 VDC
Protection contre les courts-circuits	Oui, au 0V (GND)
Signaux de sortie	A 90° B, 0
Etage de sortie	Totem pôle, NPN et PNP
Courant commuté max.	50 mA
Chute de tension	<2 VDC (I=20 mA)

MDFK 10

Alimentation	5 VDC ±5 %
Protection contre les courts-circuits	Non
Signaux de sortie	A 90° B, 0 + compléments
Etage de sortie	RS422
Courant commuté max.	Spécification RS422
Chute de tension	Spécification RS422

Caractéristiques mécaniques

Boîtier	Rectangulaire 10 mm
Classe de protection DIN EN 60529	IP 67
Portée max.	0,6 mm
Couple	0,5 Nm
Matière	Boîtier : PA6
Température d'utilisation	-25...+85 °C
Humidité relative	95 %
Résistance	DIN EN 60068-2-6 Vibration 20 g, 10-2000 Hz DIN EN 60068-2-27 Choc 100 g, 6 ms
Poids	105 g
Raccordement	Câble 2 m

Codeurs sans roulement

Combinaison détecteur et roue polaire

Résolution max. 4096 impulsions/tour

MDFK 10

Références de commande

Push-pull

MDFK 10G8124/

Interpolation
N32 32x
N64 64x

RS422

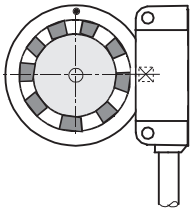
MDFK 10T8105/

Interpolation
N32 32x
N64 64x

Sélection Détecteur / Roue polaire

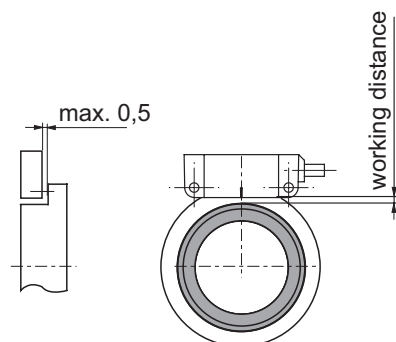
required pulse per turn	sensor-interpolation	poles per magnetring/rotor
1024	32-fold	32
1600	32-fold	50
2048	64-fold	32
3200	64-fold	50
4096	64-fold	64
other pulses on request		

Principe de montage

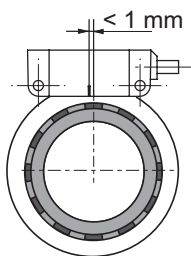


CHA is leading CHB by 90° when rotating CW.

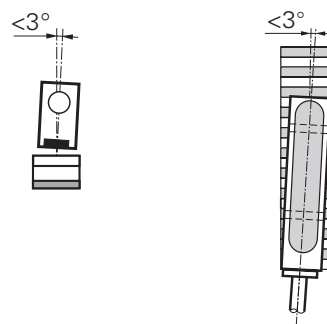
Portée



Mésalignement axial



Mésalignement angulaire



Codeurs sans roulement

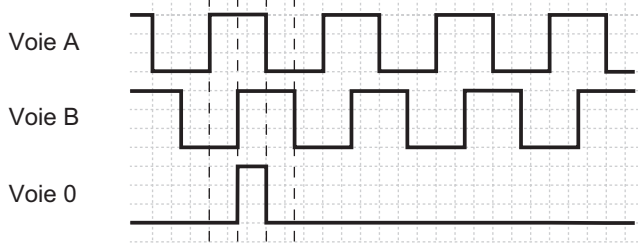
Combinaison détecteur et roue polaire

Résolution max. 4096 impulsions/tour

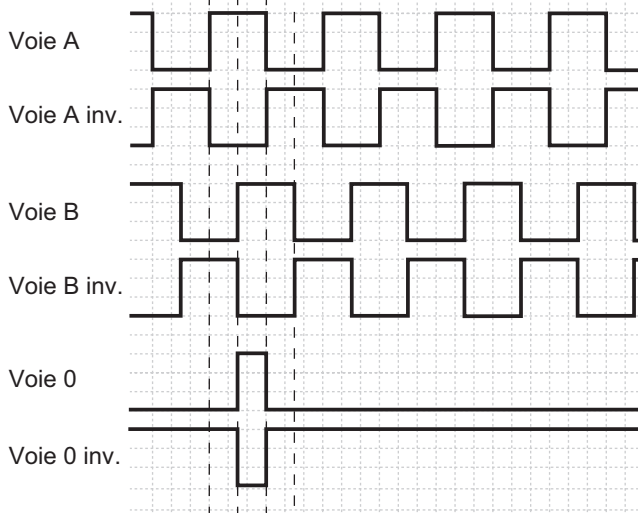
MDFK 10

Signaux de sortie

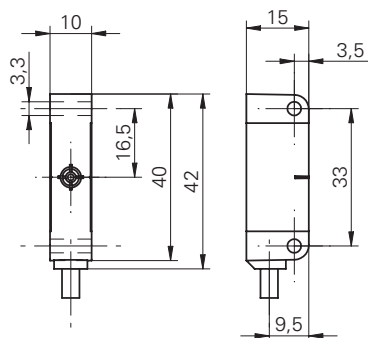
Totem pôle



Emetteur de ligne



Dimension



Raccordement

Push-pull A 90° B, N (3-channel)

cable color		signals
brown	BN	+Vs
white	WH	0 V
green	GN	CHA
yellow	YE	CHB
pink	PK	CHN

cable data PUR 5 x 0.14 mm², shielded

RS422 A 90° B, N + inv. (3-channel)

cable color		signals
brown	BN	+Vs
green	GN	CHA
red	RD	CHA inv.
yellow	YE	CHB
blue	BU	CHB inv.
pink	PK	CHN
gray	GY	CHN inv.
white	WH	0 V

cable data PUR 8 x 0.14 mm², shielded

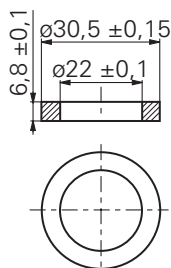
Codeurs sans roulement

Combinaison détecteur et roue polaire

Résolution max. 4096 impulsions/tour

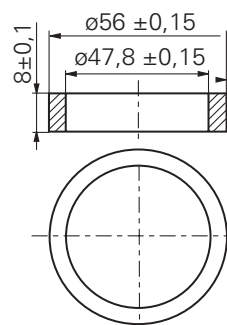
MDFK 10

Anneau polaire



max. speed 20'000 rpm

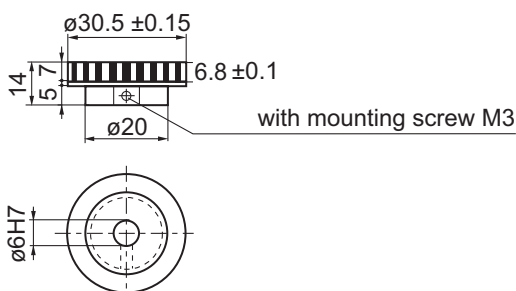
MRAP X32/031X022	magnetring 32 pole
MRAP X36/031X022	magnetring 36 pole



max. speed 10'000 rpm

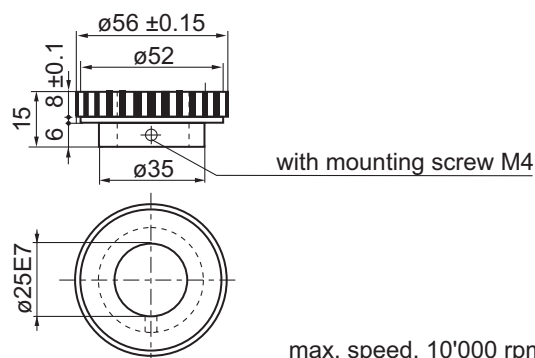
MRAP X50/056X048	magnetring 50 pole
MRAP X64/056X048	magnetring 64 pole

Roue polaire



max. speed 20'000 rpm

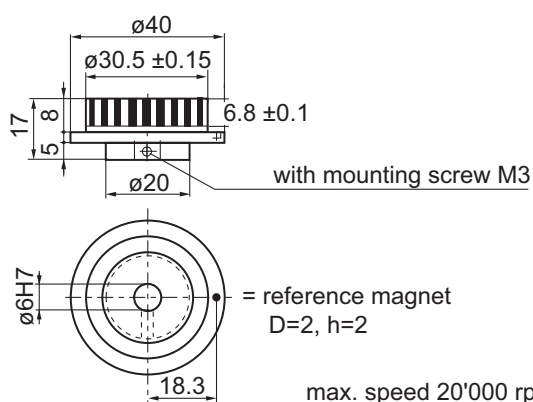
MSAP X32/031X006	magnetrotor 32 pole w/o ref.
MSAP X36/031X006	magnetrotor 36 pole w/o ref.



max. speed. 10'000 rpm

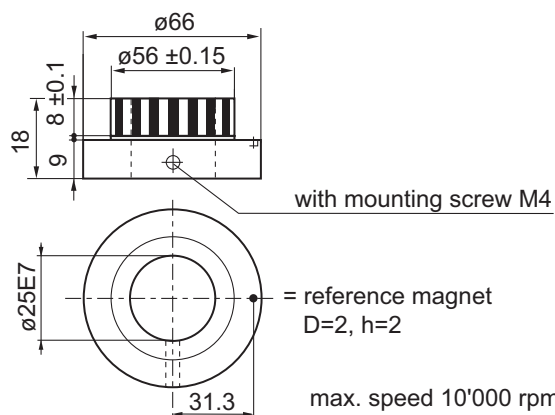
MSAP X50/056X025	magnetrotor 50 pole w/o ref.
MSAP X64/056X025	magnetrotor 64 pole w/o ref.

Roue polaire avec Top zéro



max. speed 20'000 rpm

MSAP Z32/040X006	magnetrotor 32 pole with ref.
MSAP Z36/040X006	magnetrotor 36 pole with ref.



max. speed 10'000 rpm

MSAP Z50/066X025	magnetrotor 50 pole with ref.
MSAP Z64/066X025	magnetrotor 64 pole with ref.

Distribué par :



2 rue René Laennec 51500 Taissy France
 Fax: 03 26 85 19 08, Tel : 03 26 82 49 29

Email : hvssystem@hvssystem.com
 Site web : www.hvssystem.com