

Codeurs incrémentaux

Axe sortant - Bride standard ou synchro

Résolution 5...6000 impulsions

GI355, GI356



GI355 avec bride standard

Caractéristiques électriques

Alimentation	5 VDC \pm 10 % 4,75...30 VDC
Protection contre les courts-circuits	Oui (4,75...30 VDC)
Courant de service à vide	\leq 30 mA (24 VDC) \leq 60 mA (5 VDC)
Résolution (imp/tour)	5...6000
Signal de référence	Top zéro, largeur 90°
Principe de détection	Optique
Fréq. de commutation	\leq 150 kHz
Signaux de sortie	A 90° B, 0 + compléments
Étage de sortie	Émetteur de ligne RS422 Totem pôle, NPN et PNP
Choc	DIN EN 61000-6-2
Emission	DIN EN 61000-6-4
Conformité	Certification UL/E63076

Points forts

- Codeur axe sortant \varnothing 10 mm ou \varnothing 6 mm
- Résolution max. 6000 impulsions/tour
- Détection optique
- Bride standard ou synchro
- Au standard industriel
- Vitesse de rotation jusqu'à 10000 t/mn
- Format compact

Option

- Codeur GE355 en version INOX
- Codeur avec certification ATEX, voir modèle X 700

Caractéristiques mécaniques

Boîtier	\varnothing 58 mm
Classe de protection DIN EN 60529	IP 54 (sans joint) IP 65 (avec joint)
Vitesse de rotation	\leq 10000 t/min
Couple	\leq 0,015 Nm IP 54 \leq 0,03 Nm IP 65
Moment d'inertie	14,5 gcm ²
Charge	\leq 20 N axial \leq 40 N radial
Matière	Boîtier : aluminium Bride : aluminium
Température d'utilisation	-25...+100 °C (5 VDC) -25...+85 °C (24 VDC)
Humidité relative	95% sans condensation
Résistance	DIN EN 60068-2-6 Vibration 10 g, 16-2000 Hz DIN EN 60068-2-27 Choc 200 g, 6 ms
Poids	250 g
Raccordement	Embase mâle M23, 12 points Câble 1 m

GI355

Axe	\varnothing 10 mm
Bride	Bride standard

GI356

Axe	\varnothing 6 mm
Bride	Bride synchro

Codeurs incrémentaux

Axe sortant - Bride standard ou synchro

Résolution 5...6000 impulsions

GI355, GI356

Références de commande

Bride standard

GI355.

Code résolution (voir ci-dessous)

Raccordement

- C2 Embase axiale mâle, 12 points
- C3 Embase radiale mâle, 12 points
- 31 Câble 1 m, axial
- 41 Câble 1 m, radial

Alimentation / Sortie

- 22 5 VDC / Emetteur de ligne RS422
- 70 4.75...30 VDC / Totem pôle
- 72 4.75...30 VDC / Emetteur de ligne RS422 (5 VDC)

Bride / Axe

- 0 Standard / ø10 mm, IP 54
- A Standard / ø10 mm + joint, IP 65

Bride synchro

GI356.

Code résolution (voir ci-dessous)

Raccordement

- C2 Embase axiale mâle, 12 points
- C3 Embase radiale mâle, 12 points
- 31 Câble 1 m, axial
- 41 Câble 1 m, radial

Alimentation / Sortie

- 22 5 VDC / Emetteur de ligne RS422
- 70 4.75...30 VDC / Totem pôle
- 72 4.75...30 VDC / Emetteur de ligne RS422 (5 VDC)

Bride / Axe

- 1 Synchro / ø6 mm, IP 54
- B Synchro / ø6 mm + joint, IP 65

Code résolution (Nombre d'impulsions/tour)

49 (5)	57 (128)	22 (1000)	30 (2500)
36 (10)	06 (200)	23 (1024)	31 (3600)
50 (25)	09 (250)	24 (1250)	34 (4096)
39 (50)	13 (360)	26 (1500)	35 (5000)
40 (60)	14 (400)	28 (2000)	48 (6000)
41 (100)	15 (500)	29 (2048)	

Autres résolutions sur demande.

Exemple: Code résolution 23 = 1024 imp/tour.

Accessoires

Connecteurs et câbles

Z 141.001	Connecteur femelle M23, sans câble
Z 141.003	Connecteur femelle M23, câble 2 m
Z 141.005	Connecteur femelle M23, câble 5 m
Z 141.007	Connecteur femelle M23, câble 10 m

Accessoires de montage pour GI355

Z 119.013	Bague d'adaptation pour transformer une bride standard en bride synchro
Z 119.017	Equerre de fixation pour bride standard
Z 119.025	Bague d'adaptation pour fixer un codeur à bride standard à l'aide d'excentriques

Accessoires de montage pour GI356

Z 119.006	Excentrique pour codeur à bride synchro. Il faut 3 excentriques pour fixer le codeur
Z 119.015	Embase de fixation pour codeur bride synchro
Z 119.035	Palier pour codeur ø58 mm à bride synchro

Codeurs incrémentaux

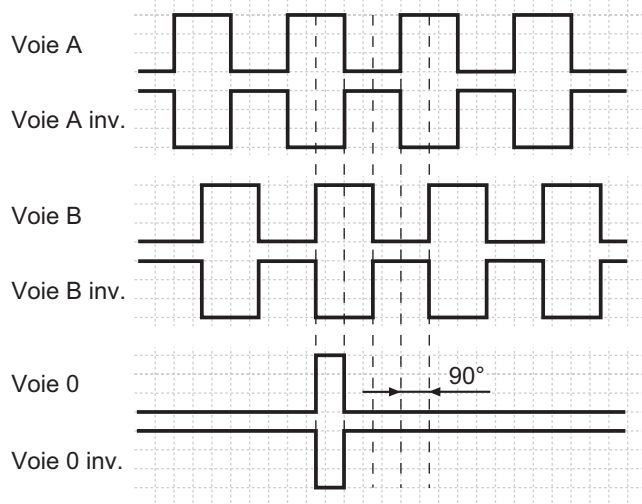
Axe sortant - Bride standard ou synchro

Résolution 5...6000 impulsions

GI355, GI356

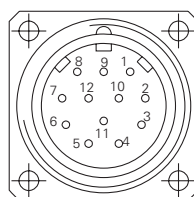
Signaux de sortie

Pour une rotation en sens horaire et vue sur l'axe.



Raccordement

Borne	Câble	Désignation
1	rose	Voie B inv.
2	(bleu)	Retour +U alimentation
3	rouge	Voie 0
4	noir	Voie 0 inv.
5	brun	Voie A
6	vert	Voie A inv.
7	–	–
8	gris	Voie B
9	–	–
10	blanc/vert	0 V alimentation
11	(blanc)	Retour 0 V alimentation
12	brun/vert	+U alimentation



Remarque: les signaux Retour alimentation sont utilisés sur certaines cartes d'axes pour vérifier la présence codeur. Les fils de ces signaux ne sont pas reliés dans le connecteur des câbles que nous fournissons.

Niveaux électriques

Sorties	Emetteur de ligne
Niveau haut	>2,5 V (I = -20 mA)
Niveau bas	<0,5 V (I = 20 mA)
Charge max.	20 mA

Sorties	Totem pôle
Niveau haut	>U alim. -3 V (I = -20 mA)
Niveau bas	<0,5 V (I = 20 mA)
Charge max.	20 mA

Codeurs incrémentaux

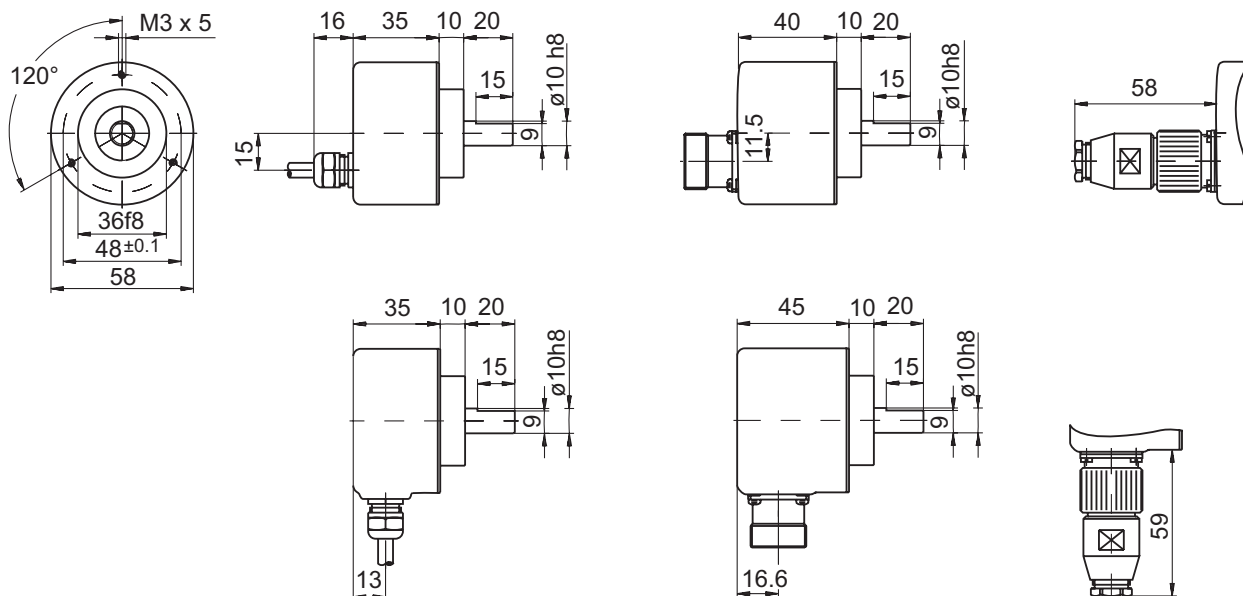
Axe sortant - Bride standard ou synchro

Résolution 5...6000 impulsions

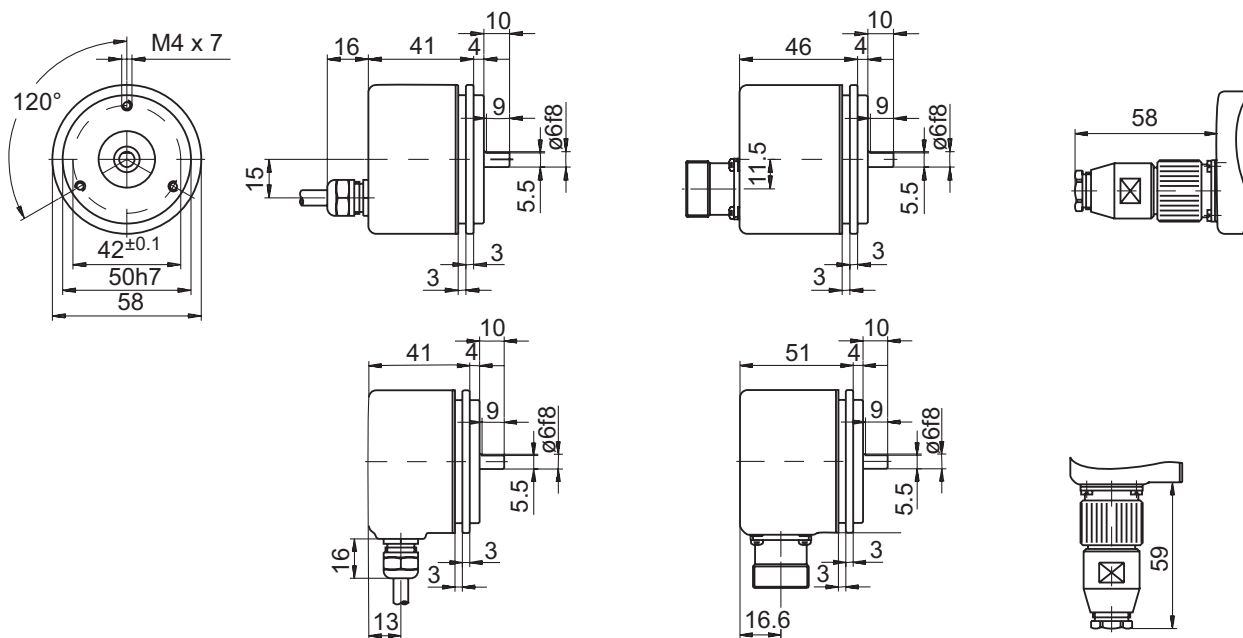
GI355, GI356

Dimension

GI355 bride standard



GI356 bride synchro



Distribué par :



2 rue René Laennec 51500 Taissy France
 Fax: 03 26 85 19 08, Tel : 03 26 82 49 29

Email : hvssystem@hvssystem.com
 Site web : www.hvssystem.com