

Codeurs incrémentaux

Axe sortant - Version US avec bride carrée

Résolution 5...6000 impulsions

GI352



GI352

Points forts

- Codeur version US
- Résolution max. 6000 impulsions/tour
- Détection optique
- Axe $\varnothing 9,52$ mm
- Bride carrée 63,5 x 63,5 mm
- Connecteur MIL 7 ou 10 contacts
- Vitesse de rotation jusqu'à 10000 t/mn
- Haute tenue aux chocs et vibrations

Caractéristiques électriques

Alimentation	5 VDC ± 10 % 4,75...30 VDC
Protection contre les courts-circuits	Oui (4,75...30 VDC)
Courant de service à vide	≤ 30 mA (24 VDC) ≤ 60 mA (5 VDC)
Résolution (imp/tour)	5...6000
Signal de référence	Top zéro, largeur 90°
Principe de détection	Optique
Fréq. de commutation	≤ 150 kHz
Signaux de sortie	A 90° B, 0 + compléments
Étage de sortie	Emetteur de ligne RS422 Totem pôle, NPN et PNP
Choc	DIN EN 61000-6-2
Emission	DIN EN 61000-6-4
Conformité	Certification UL/E63076

Caractéristiques mécaniques

Boîtier	$\varnothing 58$ mm
Axe	$\varnothing 9,52$ mm
Bride	Bride carrée 63,5 x 63,5 mm
Classe de protection DIN EN 60529	IP 54 (sans joint) IP 65 (avec joint)
Vitesse de rotation	≤ 10000 t/min
Couple	$\leq 0,015$ Nm IP 54 $\leq 0,03$ Nm IP 65
Moment d'inertie	14,5 gcm ²
Charge	≤ 20 N axial ≤ 40 N radial
Matière	Boîtier : aluminium Bride : aluminium
Température d'utilisation	-25...+100 °C (5 VDC) -25...+85 °C (24 VDC)
Humidité relative	95% sans condensation
Résistance	DIN EN 60068-2-6 Vibration 10 g, 16-2000 Hz DIN EN 60068-2-27 Choc 200 g, 6 ms
Poids	280 g
Raccordement	MIL-connecteur, 7 points MIL-connecteur, 10 points

Codeurs incrémentaux

Axe sortant - Version US avec bride carrée

Résolution 5...6000 impulsions

GI352

Références de commande

GI352.

Code résolution (voir ci-dessous)

Raccordement

- A0 Embase axiale MS3102 R18
10 points
- A1 Embase radiale MS3102 R18
10 points
- B0 Embase axiale MS3102 R16S
7 points
- B1 Embase radiale MS3102 R16S
7 points

Alimentation / Sortie

- 21 5 VDC / Emetteur de ligne / 7 points
- 22 5 VDC / Emetteur de ligne / 10 points
- 70 4.75...30 VDC / Totem pôle / 10 points
- 71 4.75...30 VDC / Totem pôle / 7 points

Bride / Axe

- 1 Carrée / ø9.52 mm, IP 54
- B Carrée / ø9.52 mm + joint, IP 65

Code résolution (Nombre d'impulsions/tour)

49 (5)	57 (128)	22 (1000)	30 (2500)
36 (10)	06 (200)	23 (1024)	31 (3600)
50 (25)	09 (250)	24 (1250)	34 (4096)
39 (50)	13 (360)	26 (1500)	35 (5000)
40 (60)	14 (400)	28 (2000)	48 (6000)
41 (100)	15 (500)	29 (2048)	

Autres résolutions sur demande.

Exemple: Code résolution 23 = 1024 imp/tour.

Codeurs incrémentaux

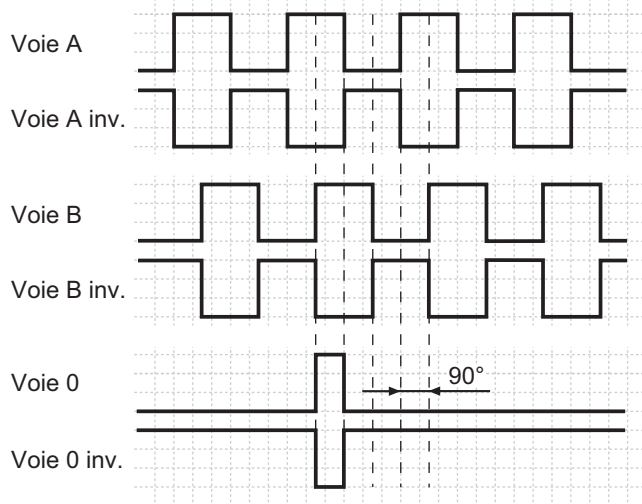
Axe sortant - Version US avec bride carrée

Résolution 5...6000 impulsions

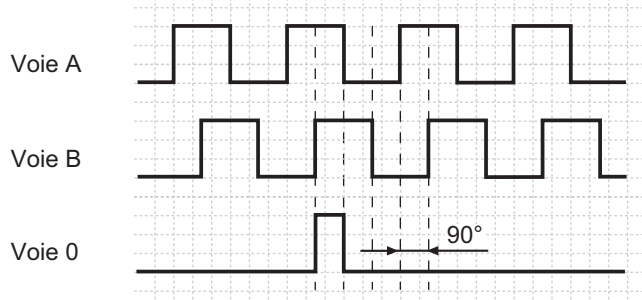
GI352

Signaux de sortie

Pour une rotation en sens horaire et vue sur l'axe.
Voies A, B, 0 avec compléments

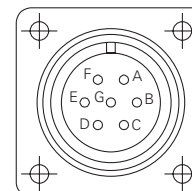
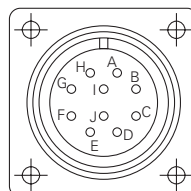


Voies A, B, 0



Raccordement

Borne	Désignation Embase 10 contacts	Désignation Embase 7 contacts
A	Voie A	Voie A
B	Voie B	Voie B
C	Voie 0	Voie 0
D	+U alimentation	+U alimentation
E	-	-
F	0 V alimentation	0 V alimentation
G	Masse	Masse
H	Voie A inv.	-
I	Voie B inv.	-
J	Voie N inv.	-



Niveaux électriques

Sorties	Emetteur de ligne
Niveau haut	>2,5 V (I = -20 mA)
Niveau bas	<0,5 V (I = 20 mA)
Charge max.	20 mA

Sorties	Totem pôle
Niveau haut	>U alim. -3 V (I = -20 mA)
Niveau bas	<0,5 V (I = 20 mA)
Charge max.	20 mA

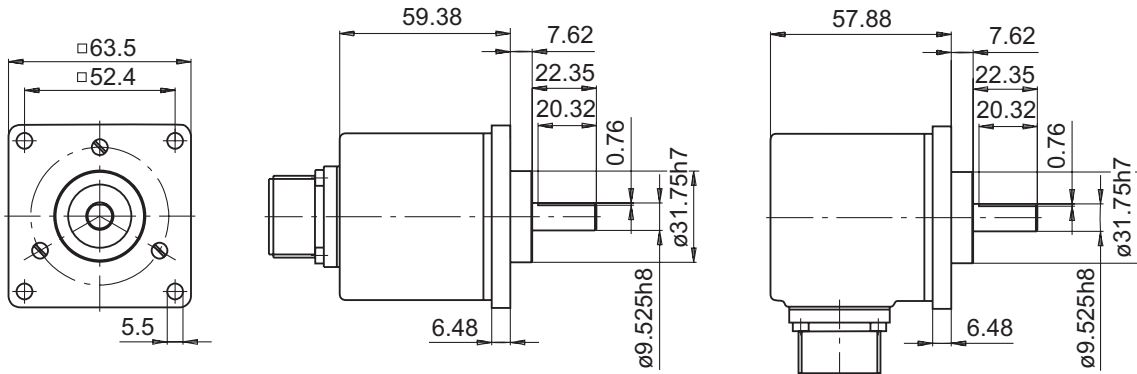
Codeurs incrémentaux

Axe sortant - Version US avec bride carrée

Résolution 5...6000 impulsions

GI352

Dimension



Distribué par :



2 rue René Laennec 51500 Taissy France
Fax: 03 26 85 19 08, Tel : 03 26 82 49 29

Email : hvssystem@hvssystem.com
Site web : www.hvssystem.com