

Codeurs incrémentaux

Mini série axe creux non traversant ø12 mm, traversant ø6 mm

Résolution 10...2048 impulsions

BHK



BHK avec axe creux non traversant

Points forts

- Mini codeur axe creux non traversant ou traversant
- Détection optique
- Résolution max. 2048 impulsions/tour
- Boîtier ø40 mm
- Vitesse max. 12000 t/mn
- Axe creux non traversant ø12 mm, traversant ø6 mm
- Nombreux accessoires de montage

Caractéristiques électriques

Alimentation	5 VDC ±10 % 10...30 VDC
Courant de service à vide (typ.)	60 mA (5 VDC) 30 mA (24 VDC)
Résolution (imp/tour)	10...2048
Signal de référence	Top zéro, largeur 90°
Principe de détection	Optique
Fréq. de commutation	≤100 kHz
Signaux de sortie	A 90° B, 0 + compléments
Étage de sortie	Émetteur de ligne RS422 Totem pôle, NPN et PNP
Choc	DIN EN 61000-6-2
Emission	DIN EN 61000-6-3
Conformité	Certification UL/E217823

Caractéristiques mécaniques

Boîtier	ø40 mm
Axe	ø6 mm traversant ø12 mm non traversant
Classe de protection DIN EN 60529	IP 42 IP 65
Vitesse de rotation	≤12000 t/min
Moment d'inertie	0,0021 Nm IP 42 0,0075 Nm IP 64
Matière	Boîtier : polyamide noir Bride : aluminium
Température d'utilisation	-20...+85 °C
Humidité relative	95% sans condensation
Résistance	DIN EN 60068-2-6 Vibration 10 g, 10-200 Hz DIN EN 60068-2-27 Choc 50 g, 11 ms
Poids	100 g
Raccordement	Embase mâle M9, 5 points Embase mâle M9, 8 points Câble 1 m

Codeurs incrémentaux

Mini série axe creux non traversant $\varnothing 12$ mm, traversant $\varnothing 6$ mm

Résolution 10...2048 impulsions

BHK

Raccordement

Câble

Référence de raccordement -5

05A

Câble	Désignation	Câble	Désignation
brun	+U aliment.	brun	+U aliment.
vert	Voie A	vert	Voie A
rouge	Voie A inv.	–	–
jaune	Voie B	jaune	Voie B
bleu	Voie B inv.	–	–
rose	Voie 0	rose	Voie N
gris	Voie 0 inv.	–	–
blanc	0 V aliment.	blanc	0 V aliment.

Câble 8 x 0,14 mm² 5 x 0,14 mm²

Blindage Relié au boîtier

Connecteur M9

Référence de raccordement -9

05A

Borne	Câble	Désignation
1	blanc	0 V alimentation
2	brun	+U alimentation
3	vert	Voie A
4	jaune	Voie B
5	gris	Voie 0 inv.
6	rose	Voie 0
7	bleu	Voie B inv.
8	rouge	Voie A inv.

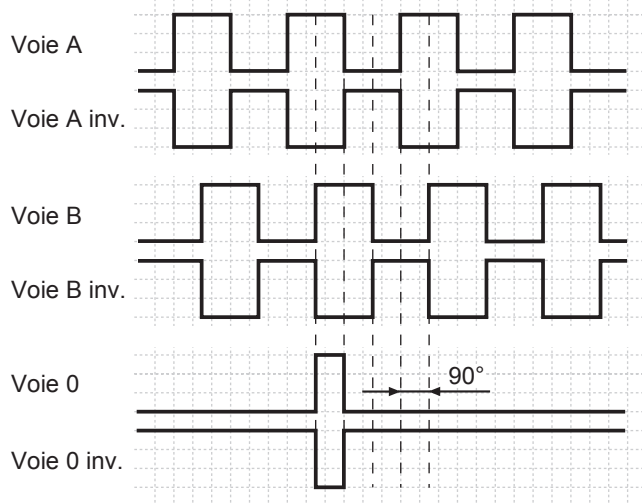
24K

Borne	Câble	Désignation
1	blanc	0 V alimentation
2	brun	+U alimentation
3	noir	Voie A
4	bleu	Voie B
5	gris	Voie 0

Signaux de sortie

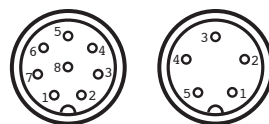
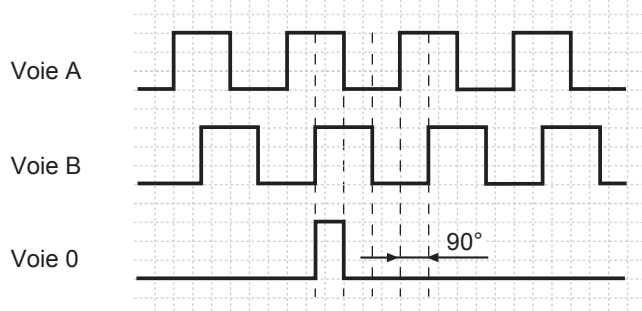
Pour une rotation en sens antihoraire et vue sur l'axe.

05A



Pour une rotation en sens antihoraire et vue sur l'axe.

24K



Codeurs incrémentaux

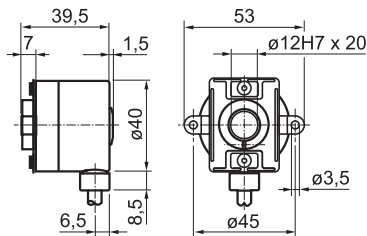
Mini série axe creux non traversant $\varnothing 12$ mm, traversant $\varnothing 6$ mm

Résolution 10...2048 impulsions

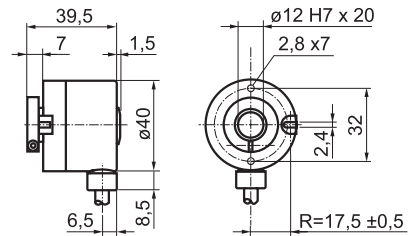
BHK

Dimension

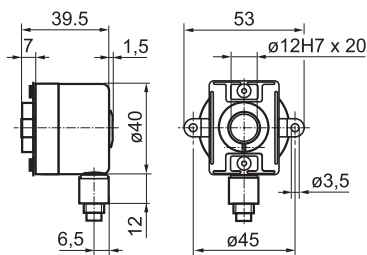
BHK bride standard et ressort anti-rotation



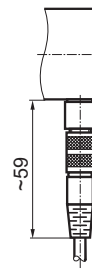
BHK bride standard



BHK connecteur radial



BHK dimensions du connecteur



Distribué par :



2 rue René Laennec 51500 Taissy France
Fax: 03 26 85 19 08, Tel : 03 26 82 49 29

Email : hvssystem@hvssystem.com
Site web : www.hvssystem.com