

Codeurs absolu réseau avec Boîtier Bus

Axe sortant - Bride standard ou synchro - Version Inox

Codeur optique multitour 13 bits ST / 16 bits MT

CANopen / DeviceNet / Profibus

GEMMW - *multivo*



GEMMW

Points forts

- Codeur multitour / Version Boîtier Bus
- Version INOX
- Détection optique
- Résolution monotour 13 bits, multitour 16 bits
- Bride standard ou synchro
- Boîtiers Bus débrochables
- CANopen, DeviceNet, Profibus-DP
- Matériau INOX 1.4305

Caractéristiques électriques

| | |
|---------------------------------------|---|
| Alimentation | 10...30 VDC |
| Protection contre les courts-circuits | Oui |
| Courant de service à vide | ≤100 mA (24 VDC) |
| Temps d'initialisation (typ.) | 250 ms mise sous tension |
| Interface de sortie | CANopen, DeviceNet, Profibus-DPV0 |
| Fonction | Multitour |
| Adresse de l'esclave | Commutateurs rotatifs intégrées dans le Boîtier Bus |
| Points par tour | 8192 / 13 bits |
| Nombre de tours | 65536 / 16 bits |
| Limite d'erreur | ±0,025 ° |
| Principe de détection | Optique |
| Code | Binaire |
| Sens d'évolution du code | Programmable CW/CCW |
| Choc | DIN EN 61000-6-2 |
| Emission | DIN EN 61000-6-4 |
| Paramètre programmable | Nombre de pas par tour Nombre de tours Preset Mise à l'échelle Sens de rotation |
| Fonction Diagnostic | Défauts de paramétrage Défaut multitour |
| Conformité | Certification UL/E63076 |

Caractéristiques mécaniques

| | |
|--------------------------------------|---|
| Boîtier | ø58 mm |
| Axe | ø10 mm et bride standard ø6 mm et bride synchro |
| Bride | Standard ou synchro |
| Classe de protection DIN EN 60529 | IP 67 |
| Vitesse de rotation | ≤10000 t/min (Mécanique) ≤6000 t/min (Electrique) |
| Couple | ≤0,03 Nm IP 67 |
| Moment d'inertie | 20 gcm ² |
| Charge | ≤20 N axial ≤40 N radial |
| Matière | Boîtier : inox 1.4305 Bride : inox 1.4305 Boîtier Bus : inox 1.4305 |
| Température d'utilisation | -25...+85 °C -40...+85 °C (Option) |
| Humidité relative | 95% sans condensation |
| Résistance | DIN EN 60068-2-6 Vibration 10 g, 16-2000 Hz DIN EN 60068-2-27 Choc 200 g, 6 ms |
| Poids | 900 g |
| Raccordement | Boîtier Bus |

Distribué par :



2 rue René Laennec 51500 Taissy France
Fax: 03 26 85 19 08, Tel : 03 26 82 49 29

Email : hvssystem@hvssystem.com
Site web : www.hvssystem.com

Codeurs absolu réseau avec Boîtier Bus

Axe sortant - Bride standard ou synchro - Version Inox

Codeur optique multitour 13 bits ST / 16 bits MT

CANopen / DeviceNet / Profibus

GEMMW - *multivo*

Références de commande

GEMMW. 20

Interface

3P32
5P32 CANopen / Presse-étoupe
8P22 DeviceNet / Presse-étoupe

Bride / Axe

A Standard / $\varnothing 10$ mm + joint, IP 67
B Synchro / $\varnothing 6$ mm + joint, IP 67

La documentation sur le paramétrage des codeurs et les fichiers GSD/EDS/XML se trouvent sur le CD documentations réseaux.

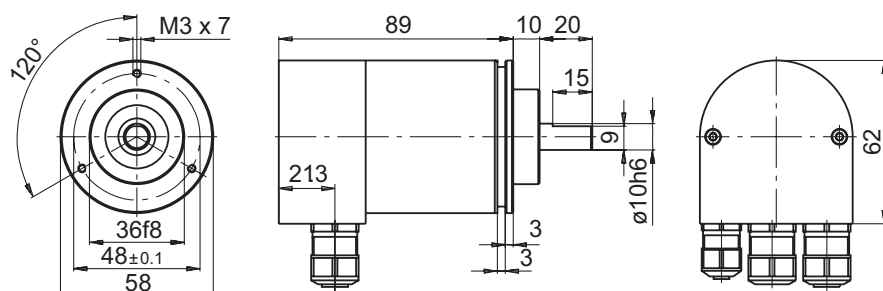
Accessoires

Accessoires de programmation

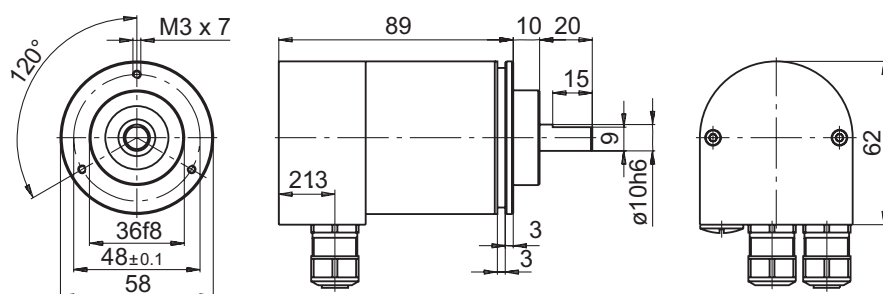
Z 150.022 CD docs réseaux + fichiers GSD/EDS/XML

Dimension

GEMMW CANopen, Profibus-DP, bride standard



GEMMW DeviceNet, bride standard



GEMMW - Bride synchro

