

# Codeurs absolu à sortie série SSI

Axe creux non traversant  $\varnothing 12$  mm

Codeur magnétique mono- ou multitours 12 bits ST / 13 bits MT

## BMSH 58, BMMH 58 SSI - MAGRES



BMMH 58 SSI avec axe creux non traversant

### Points forts

- Codeur monotour ou multitour / SSI
- Détection magnétique
- Résolution monotour 12 bits, multitour 13 bits
- Haute tenue aux chocs et vibrations
- Positionnement électrique du zéro

### Caractéristiques électriques

Alimentation	5 VDC $\pm 10$ % 10...30 VDC
Courant de service à vide (typ.)	100 mA (5 VDC) 50 mA (24 VDC)
Temps d'initialisation (typ.)	170 ms mise sous tension
Interface de sortie	SSI
Points par tour	4096 / 12 bits
Limite d'erreur	$\pm 1^\circ$
Principe de détection	Magnétique
Code	Gray ou binaire
Sens d'évolution du code	CW : additionnant en sens horaire et vue sur l'axe
Entrées	Horloge SSI Zéro
Etage de sortie	SSI : Emetteur de ligne RS485
Choc	DIN EN 61000-6-2
Emission	DIN EN 61000-6-3
Conformité	Certification UL/E217823

### BMSH 58

Fonction Monotour

### BMMH 58

Fonction Multitour  
Nombre de tours 8192 / 13 bits

### Caractéristiques mécaniques

Boîtier	$\varnothing 58$ mm
Axe	$\varnothing 12$ mm non traversant
Classe de protection DIN EN 60529	IP 42 IP 65
Vitesse de rotation	$\leq 12000$ t/min (Mécanique) $\leq 6000$ t/min (Electrique)
Moment d'inertie	0,0093 Nm
Matière	Boîtier : acier/aluminium Bride : aluminium
Température d'utilisation	-20...+85 °C
Humidité relative	95 %
Résistance	DIN EN 60068-2-6 Vibration 30 g, 10-2000 Hz DIN EN 60068-2-27 Choc 500 g, 6 ms
Poids	300 g
Raccordement	Embase mâle M12, 8 points Embase mâle M23, 12 points Câble

# Codeurs absolu à sortie série SSI

Axe creux non traversant ø12 mm

Codeur magnétique mono- ou multitours 12 bits ST / 13 bits MT

**BMSH 58, BMMH 58 SSI - MAGRES**

## Références de commande

### Monotour

BMSH 58S1

12/00

					<u>Raccordement</u>
				5	Câble radial
				A	Connecteur M23, radial
				N	Connecteur M12, radial
					<u>Axe</u>
		B2			Axe creux non traversant ø12 mm, IP 42, bague de serrage
		P2			Axe creux non traversant ø12 mm, IP 65, bague de serrage
					<u>Résolution</u>
		12/00			12 bits monotour
					<u>Alimentation / Sortie</u>
		05C			5 VDC / SSI
		24C			10...30 VDC / SSI
					<u>Code</u>
		G			Code Gray
		N			Code binaire

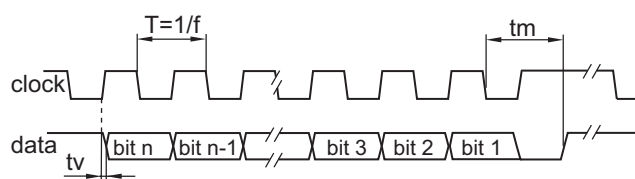
### Multitour

BMMH 58S1

12/13

					<u>Raccordement</u>
				5	Câble radial
				A	Connecteur M23, radial
				N	Connecteur M12, radial
					<u>Axe</u>
		B2			Axe creux non traversant ø12 mm, IP 42, bague de serrage
		P2			Axe creux non traversant ø12 mm, IP 65, bague de serrage
					<u>Résolution</u>
		12/13			12/13 bits monotour/multitour
					<u>Alimentation / Sortie</u>
		05C			5 VDC / SSI
		24C			10...30 VDC / SSI
					<u>Code</u>
		G			Code Gray
		N			Code binaire

## Diagramme SSI



Fréquence d'horloge f	100...1000 kHz
Période T	40...60 %
Temps de montée tv	200 ns
Temps monostable tm	20 µs + T/2

## Accessoires

### Connecteurs et câbles

10116717	Connecteur femelle M23, 12 points, droit
10153334	Connecteur femelle M23, 12 points, droit, câble 2 m
10153335	Connecteur femelle M23, 12 points, droit, câble 5 m
10146775	Connecteur femelle M12, 8 points, droit
10127844	Connecteur femelle M12, 8 points, droit, 2 m
10129332	Connecteur femelle M12, 8 points, droit, câble 5 m

### Accessoires de montage

10136635	Ressort anti-rotation pour codeur ø58 mm
10110616	Jeu d'excentriques de fixation
10107540	Pige anti-rotation
10109520	Ressort anti-rotation

# Codeurs absolu à sortie série SSI

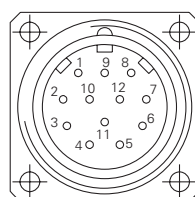
Axe creux non traversant  $\varnothing 12$  mm

Codeur magnétique mono- ou multitours 12 bits ST / 13 bits MT

## BMSH 58, BMMH 58 SSI - MAGRES

Description du raccordement	
+U et 0V alim.	Alimentation du codeur.
Data + et -	Sorties donnée SSI, Emetteur de ligne selon la norme RS422.
Horloge + et -	Entrées horloge SSI, selon norme RS422, courant de 7 mA sous 5 V. Fréquence d'horloge comprise entre 62,5 kHz et 1 MHz en fonction de la longueur du câble de liaison : f < 400 kHz pour L > 50 m, f < 100 kHz pour L > 400 m. Temps de pause entre 2 cycles de lecture > 20 ms.
ZERO	Permet le calage à zéro du codeur. Entrée reliée par une résistance de rappel de 10 k $\Omega$ . Le calage à zéro du codeur est réalisé en envoyant une impulsion +U alim sur l'entrée ZERO. En fonctionnement normal cette entrée doit être impérativement reliée au 0 V. Le temps de réponse de l'entrée est de 50 ms à l'activation et au relâchement.
Sens	Valeurs de position croissantes pour la rotation de l'axe du codeur en sens horaire.

Raccordement		
<b>Câble / connecteur M23</b>		
Référence de raccordement -A et -5		
Borne	Câble	Désignation
1	jaune	Horloge-
2	vert	Horloge+
3	gris	Data+
4	rose	Data-
5	bleu	ZERO
6	-	n.c.
7	-	n.c.
8	-	n.c.
9	rouge	Réservé
10	-	n.c.
11	brun	+U alimentation
12	blanc	0 V alimentation
Blindage	Relié au boîtier	
Câble	8 x 0,14 mm <sup>2</sup>	



Connecteur M12	
Référence de raccordement -N	
Borne	Désignation
1	0 V alimentation
2	+U alimentation
3	Horloge+
4	Horloge-
5	Data+
6	Data-
7	ZERO
8	Réservé



Niveaux électriques	
<b>Entrées</b>	
Niveau Bas	< 0,4 V (> 2 ms)
Niveau Haut	+Vs ou non connecté

