

Codeurs absolu à sortie série SSI

Axe creux non traversant max. $\varnothing 6$ mm

Codeur magnétique mono- ou multitours 10 bits ST / 15 bits MT

BMSH 30, BMMH 30 SSI - MAGRES



BMMH 30 SSI avec axe creux non traversant

Points forts

- Mini codeur monotour ou multitour / SSI
- Détection magnétique
- Résolution monotour 10 bits, multitour 15 bits
- Boîtier $\varnothing 30$ mm
- Haute tenue aux chocs et vibrations
- Positionnement électrique du zéro

Caractéristiques électriques

Alimentation	5 VDC ± 10 % 10...30 VDC
Courant de service à vide (typ.)	100 mA (5 VDC) 50 mA (24 VDC)
Temps d'initialisation (typ.)	70 ms mise sous tension
Interface de sortie	SSI
Points par tour	1024 / 10 bits
Limite d'erreur	$\pm 1^\circ$
Principe de détection	Magnétique
Code	Gray ou binaire
Sens d'évolution du code	CW : additionnant en sens horaire et vue sur l'axe
Entrées	Horloge SSI Zéro
Etage de sortie	SSI : Emetteur de ligne RS485
Choc	DIN EN 61000-6-2
Emission	DIN EN 61000-6-3
Conformité	Certification UL/E217823
BMSH 30	
Fonction	Monotour
BMMH 30	
Fonction	Multitour
Nombre de tours	32768 / 15 bits

Caractéristiques mécaniques

Boîtier	$\varnothing 30$ mm
Axe	$\varnothing 4$ mm non traversant $\varnothing 6$ mm non traversant
Classe de protection DIN EN 60529	IP 65
Vitesse de rotation	≤ 6000 t/min
Moment d'inertie	0,0075 Nm
Matière	Boîtier : acier Bride : aluminium
Température d'utilisation	-20...+85 °C
Humidité relative	95 %
Résistance	DIN EN 60068-2-6 Vibration 30 g, 10-2000 Hz DIN EN 60068-2-27 Choc 100 g, 6 ms
Raccordement	Embase mâle M9, 8 points Câble 1 m
BMSH 30	
Poids	60 g
BMMH 30	
Poids	70 g

Codeurs absolu à sortie série SSI

Axe creux non traversant max. $\varnothing 6$ mm

Codeur magnétique mono- ou multitours 10 bits ST / 15 bits MT

BMSH 30, BMMH 30 SSI - MAGRES

Références de commande

Monotour

BMSH 30D1 10/00

				<u>Raccordement</u>
			4	Câble 1 m, axial
			5	Câble 1 m, radial
			6	Connecteur M9 axial
			9	Connecteur M9, radial
				<u>Axe</u>
		P4		Axe creux non traversant 4 mm, IP 42, avec bague de serrage
		P6		Axe creux non traversant 6 mm, IP 65, avec bague de serrage
				<u>Résolution</u>
		10/00		10 bits monotour
				<u>Alimentation / Sortie</u>
		05C		5 VDC / SSI
		24C		10...30 VDC / SSI
				<u>Code</u>
	G			Code Gray
	N			Code binaire

Fréquence d'horloge f 100...1000 kHz

Période T 40...60 %

Temps de montée tv 200 ns

Temps monostable tm 20 μ s + T/2

Multitour

BMMH 30D1 10/15

				<u>Raccordement</u>
			4	Câble 1 m, axial
			5	Câble 1 m, radial
			6	Connecteur M9 axial
			9	Connecteur M9, radial
				<u>Axe</u>
		P4		Axe creux non traversant 4 mm, IP 42, avec bague de serrage
		P6		Axe creux non traversant 6 mm, IP 65, avec bague de serrage
				<u>Résolution</u>
		10/15		10/15 bits monotour/multitour
				<u>Alimentation / Sortie</u>
		05C		5 VDC / SSI
		24C		10...30 VDC / SSI
				<u>Code</u>
	G			Code Gray
	N			Code binaire

Accessoires

Connecteurs et câbles

10132983	Connecteur femelle M9, 8 points, droit
10123168	Connecteur femelle M9, 8 points, droit, câble 2 m
10123169	Connecteur femelle M9, 8 points, droit, câble 5 m

Accessoires de montage

10164796	Kit de fixation par un ressort à lames
----------	--

Codeurs absolu à sortie série SSI

Axe creux non traversant max. $\varnothing 6$ mm

Codeur magnétique mono- ou multitours 10 bits ST / 15 bits MT

BMSH 30, BMMH 30 SSI - MAGRES

Description du raccordement	
+U et 0V alim.	Alimentation du codeur.
Data + et -	Sorties donnée SSI, Emetteur de ligne selon la norme RS422.
Horloge + et -	Entrées horloge SSI, selon norme RS422, courant de 7 mA sous 5 V. Fréquence d'horloge comprise entre 62,5 kHz et 1 MHz en fonction de la longueur du câble de liaison : f < 400 kHz pour L > 50 m, f < 100 kHz pour L > 400 m. Temps de pause entre 2 cycles de lecture > 20 ms.
ZERO	Permet le calage à zéro du codeur. Entrée reliée par une résistance de rappel de 10 k Ω . Le calage à zéro du codeur est réalisé en envoyant une impulsion +U alim sur l'entrée ZERO. En fonctionnement normal cette entrée doit être impérative ment reliée au 0 V. Le temps de réponse de l'entrée est de 50 ms à l'activation et au relâchement.
Sens	Valeurs de position croissantes pour la rotation de l'axe du codeur en sens horaire.

Raccordement	
Câble Référence de raccordement -4 et -5	
Câble	Désignation
brun	+U alimentation
blanc	0 V alimentation
gris	Data+
rose	Data-
vert	Horloge+
jaune	Horloge-
bleu	Zero
rouge	Réservé
Blindage	Relié au boîtier
Câble	8 x 0,14 mm ²

Connecteur M9 Référence de raccordement -6 et -9	
Borne	Désignation
1	0 V alimentation
2	+U alimentation
3	Horloge+
4	Horloge-
5	Data+
6	Data-
7	Zero
8	Réservé



Niveaux électriques	
Entrées	
Niveau Bas	< 0,4 V (> 2 ms)
Niveau Haut	+Vs ou non connecté

Codeurs absolu à sortie série SSI

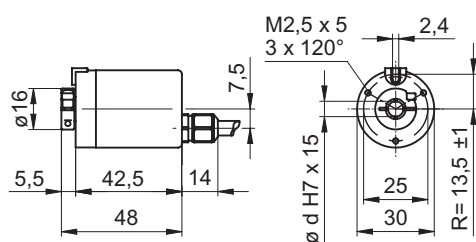
Axe creux non traversant max. $\varnothing 6$ mm

Codeur magnétique mono- ou multitours 10 bits ST / 15 bits MT

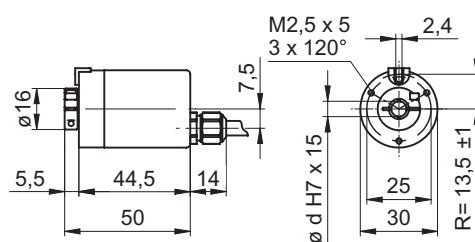
BMSH 30, BMMH 30 SSI - MAGRES

Dimension

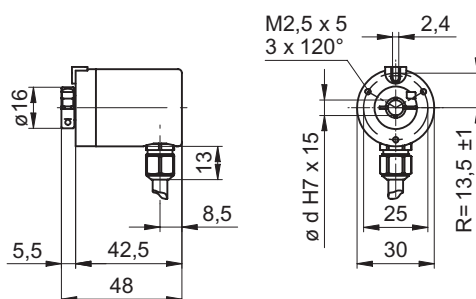
BMSH 30 SSI, câble axial



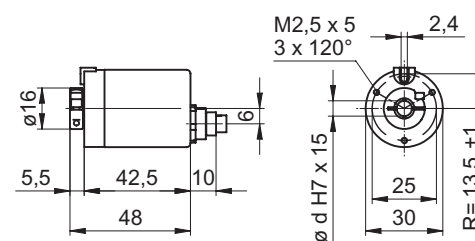
BMMH 30 SSI, câble axial



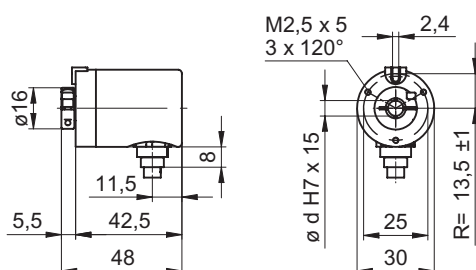
BMSH/BMMH 30, câble radial



BMSH/BMMH 30, connecteur axial



BMSH/BMMH 30, connecteur radial



Distribué par :
Distribué par :



2 rue René Laennec 51500 Taissy France
2 rue René Laennec 51500 Taissy France
Fax: 03 26 85 19 08, Tel : 03 26 82 49 29
Fax: 03 26 85 19 08, Tel : 03 26 82 49 29

Email : hvssystem@hvssystem.com
Email : hvssystem@hvssystem.com
Site web : www.hvssystem.com
Site web : www.hvssystem.com