

Codeurs absolu à sortie série SSI

Axe ø10 mm et bride standard

Codeur absolu magnétique multitour 12 bits ST / 13 bits MT

BMMV 58 SSI - MAGRES hermetic



BMMV 58K SSI avec bride standard

Points forts

- Codeur multitour / SSI
- Détection magnétique, scellé hermétiquement
- Résolution monotour 12 bits, multitour 13 bits
- Haute tenue aux chocs et vibrations
- Positionnement électrique du zéro
- Indice de protection IP 69K
- Matériau INOX 1.4305

Caractéristiques électriques

Alimentation	5 VDC ±10 % 10...30 VDC
Courant de service à vide (typ.)	100 mA (5 VDC) 50 mA (24 VDC)
Temps d'initialisation (typ.)	170 ms mise sous tension
Interface de sortie	SSI
Fonction	Multitour
Points par tour	4096 / 12 bits
Nombre de tours	8192 / 13 bits
Limite d'erreur	±1 °
Principe de détection	Magnétique
Code	Gray ou binaire
Sens d'évolution du code	CW : additionnant en sens horaire et vue sur l'axe
Entrées	Horloge SSI Zéro
Etage de sortie	SSI : Emetteur de ligne RS485
Choc	DIN EN 61000-6-2
Emission	DIN EN 61000-6-3
Conformité	Certification UL/E217823

Caractéristiques mécaniques

Boîtier	ø58 mm
Axe	ø10 mm et bride standard
Bride	Bride standard
Classe de protection DIN EN 60529	IP 68 IP 69K
Vitesse de rotation	≤6000 t/min
Moment d'inertie	0,031 Nm
Charge	≤120 N axial (combinée) ≤280 N radial (combinée) ≤270 N axial (seule)
Matière	Inox 1.4305 (autre matériau sur demande)
Température d'utilisation	-40...+85 °C
Résistance	DIN EN 60068-2-6 Vibration 30 g, 10-2000 Hz DIN EN 60068-2-27 Choc 500 g, 6 ms
Protection	Ex II3D Txx °C (Zone 22) (autres variantes sur demande)
Poids	690 g
Raccordement	Embase mâle M12, 8 points Câble

Codeurs absolu à sortie série SSI

Axe ø10 mm et bride standard

Codeur absolu magnétique multitour 12 bits ST / 13 bits MT

BMMV 58 SSI - MAGRES hermetic

Références de commande

Multitour à bride standard

BMMV 58K5		12/13	H0	
-----------	--	-------	----	--

Raccordement
 5 Câble radial
 N Connecteur M12, radial

Axe
 H0 ø10 mm, IP 68 et IP 69K

Résolution
 12/13 12/13 bits monotour/multitour

Alimentation / Sortie
 05C 5 VDC / SSI
 24C 10...30 VDC / SSI

Code
 N Code binaire
 G Code Gray

Accessoires

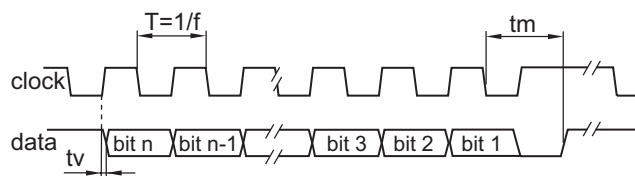
Connecteurs et câbles

10146775	Connecteur femelle M12, 8 points, droit
10127844	Connecteur femelle M12, 8 points, droit, 2 m
10129332	Connecteur femelle M12, 8 points, droit, câble 5 m

Accessoires de montage

10252773	Jeu d'excentriques de fixation
----------	--------------------------------

Diagramme SSI



Fréquence d'horloge f	100...1000 kHz
Période T	40...60 %
Temps de montée tv	200 ns
Temps monostable tm	20 µs + T/2

Codeurs absolu à sortie série SSI

Axe ø10 mm et bride standard

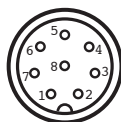
Codeur absolu magnétique multitour 12 bits ST / 13 bits MT

BMMV 58 SSI - MAGRES hermetic

Description du raccordement	
+U et 0V alim.	Alimentation du codeur.
Data + et -	Sorties donnée SSI, Emetteur de ligne selon la norme RS422.
Horloge + et -	Entrées horloge SSI, selon norme RS422, courant de 7 mA sous 5 V. Fréquence d'horloge comprise entre 62,5 kHz et 1 MHz en fonction de la longueur du câble de liaison : f < 400 kHz pour L > 50 m, f < 100 kHz pour L > 400 m. Temps de pause entre 2 cycles de lecture > 20 ms.
ZERO	Permet le calage à zéro du codeur. Entrée reliée par une résistance de rappel de 10 kΩ. Le calage à zéro du codeur est réalisé en envoyant une impulsion +U alim sur l'entrée ZERO. En fonctionnement normal cette entrée doit être impérativement reliée au 0 V. Le temps de réponse de l'entrée est de 50 ms à l'activation et au relâchement.
Sens	Valeurs de position croissantes pour la rotation de l'axe du codeur en sens horaire.

Raccordement	
Câble	
Référence de raccordement -5	
Câble	Désignation
brun	+U alimentation
blanc	0 V alimentation
gris	Data+
rose	Data-
vert	Horloge+
jaune	Horloge-
bleu	ZERO
rouge	Réservé
Blindage	Relié au boîtier
Câble	8 x 0,14 mm ²

Connecteur M12	
Référence de raccordement -N	
Borne	Désignation
1	0 V alimentation
2	+U alimentation
3	Horloge+
4	Horloge-
5	Data+
6	Data-
7	ZERO
8	Réservé



Niveaux électriques	
Entrées	
Niveau Bas	< 0,4 V (> 2 ms)
Niveau Haut	+Vs ou non connecté

Codeurs absolu à sortie série SSI

Axe $\varnothing 10$ mm et bride standard

Codeur absolu magnétique multitour 12 bits ST / 13 bits MT

BMMV 58 SSI - MAGRES hermetic

Dimension

