

Codeurs absolu à sorties analogue

Axe creux traversant $\varnothing 10$ à $\varnothing 14$ mm

Codeur optique monotour avec la sortie analogique

ATD2AH00



ATD2AH00 avec axe creux traversant

Points forts

- Codeur monotour / sortie analogique
- Sortie tension ou sortie courant
- Entrées de commande reset et sens de rotation
- Détection optique
- Usine d'ajustement réglable (0° - 360°)
- Câble concept souple

Caractéristiques électriques

Alimentation	12...30 VDC
Protection contre les courts-circuits	Oui
Courant de service à vide	≤ 50 mA (24 VDC)
Interface de sortie analogique	Version IS (sortie courant, standard): 4...20 mA Version IE (sortie courant, étendu): 0...20 mA Version US (sortie tension, standard): 0...10 VDC Version UE (sortie tension, étendu): -10...+10 VDC
Plage de mesure	90° , 180° , 360°
Charge à	≥ 1 k Ω (recommandé 10 k Ω) / sortie tension $\leq 1,2$ k Ω (recommandé 470 Ω) / sortie courant
Résolution	14 bits
Principe de détection	Optique
Actualisation des valeurs	≤ 130 μ s
Sens d'évolution du code	CW: croissant pour une rotation en sens horaire et vue sur l'axe
Etage de sortie	Sortie en tension (Transistors de puissance) Sortie en courant (transistors de puissance)
Choc	DIN EN 61000-6-2
Emission	DIN EN 55011

Caractéristiques mécaniques

Boîtier	$\varnothing 58$ mm
Axe	$\varnothing 10$ mm traversant $\varnothing 12$ mm traversant $\varnothing 14$ mm traversant
Classe de protection DIN EN 60529	IP 54
Vitesse de rotation	≤ 6000 t/min
Couple	$\leq 0,01$ Nm
Matière	Boîtier : aluminium Axe : acier inoxydable
Température d'utilisation	$-20...+85$ $^\circ$ C
Humidité relative	90% sans condensation
Résistance	DIN EN 60068-2-6 Vibration 10 g, 55-2000 Hz DIN EN 60068-2-27 Choc 30 g, 11 ms
Poids	150 g
Raccordement	Platine embase mâle à 8 points
Jeu axe moteur admissible	0,25 mm axial 0,1 mm radial

Codeurs absolu à sorties analogue

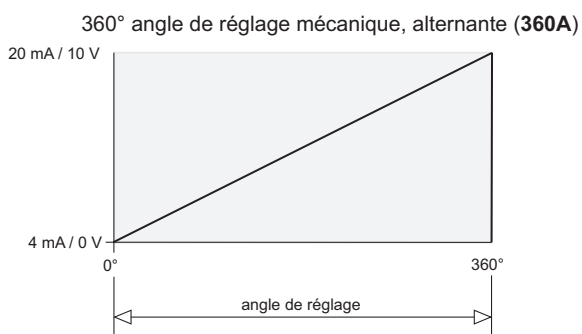
Axe creux traversant $\varnothing 10$ à $\varnothing 14$ mm

Codeur optique monotour avec la sortie analogique

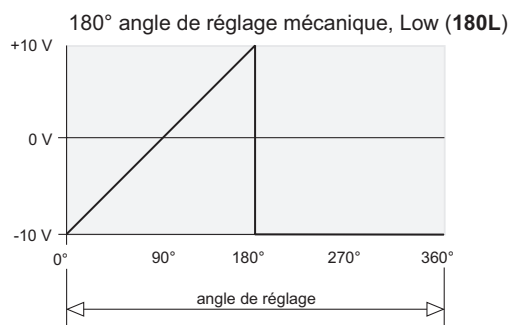
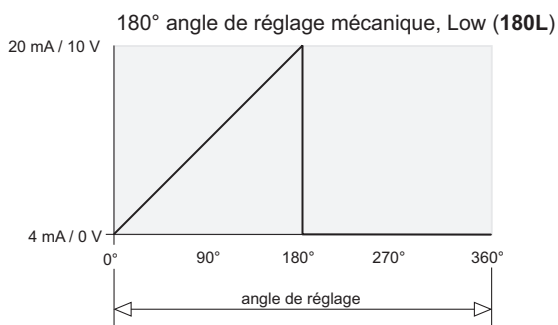
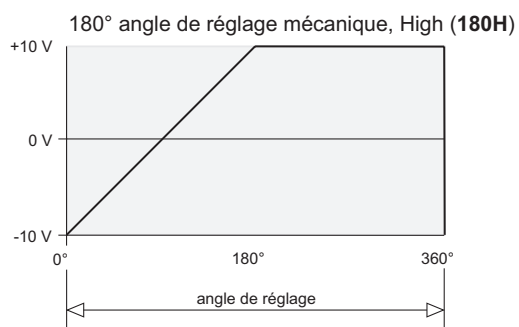
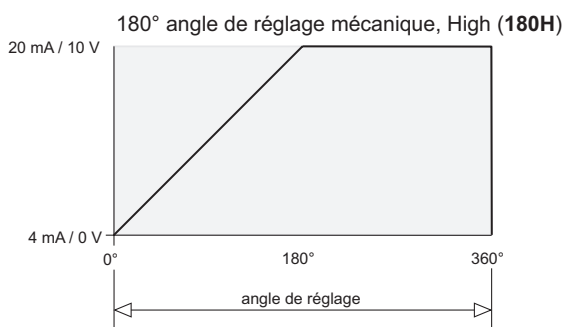
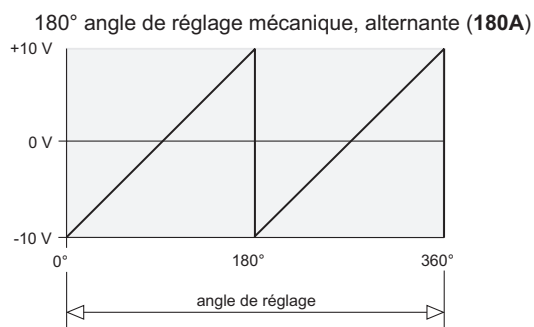
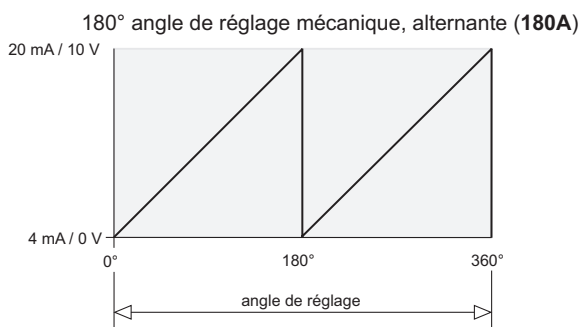
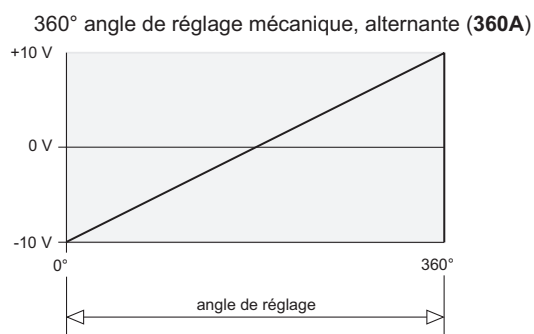
ATD2AH00

Signaux de sortie

Sortie Unipolaire (US-/IS-/IE-version)



Sortie Bipolaire (UE-version)



Codeurs absolu à sorties analogue

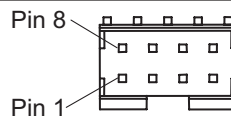
Axe creux traversant $\varnothing 10$ à $\varnothing 14$ mm

Codeur optique monotour avec la sortie analogique

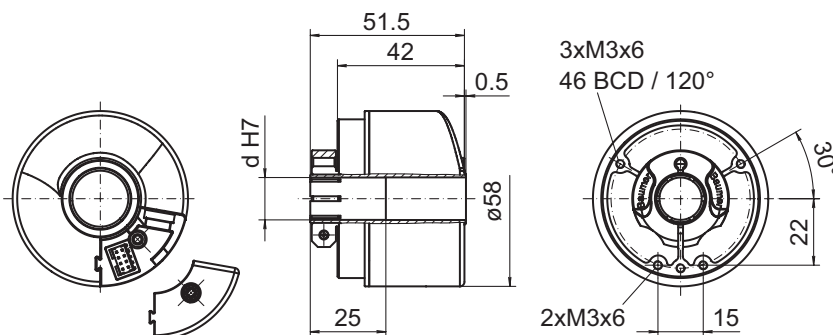
ATD2AH00

Description du raccordement	
+UB	Tension d'alimentation d'encodeur.
-UB	Tension d'alimentation négative d'encodeur -12 à -26 VDC (seulement lors de l'exécution UE).
GND	Prise de terre au sol d'encodeur concernant UB.
U_{OUT}	Sortie en tension: valeurs de position croissantes pour la rotation de l'axe en sens anti-horaire.
I_{OUT}	Sortie en courant: valeurs de position croissantes pour la rotation de l'axe en sens anti-horaire.
GND_{OUT}	Tension de référence pour la sortie analogique.
ZERO	L'entrée zéro permet de figer un point de calage à zéro à une position libre dans la résolution totale. L'entrée ZERO est réalisé en reliant à UB.
UP/DOWN	Cet entrée permet la sélection du sens de comptage. Etat standard de l'entrée: Haut. UP/DOWN-Haut: Valeurs de position croissantes pour la rotation de l'axe en sens horaire. UP/DOWN-Bas: valeurs de position croissantes pour la rotation de l'axe en sens anti-horaire.
Erreur	Sortie diagnostique (Collecteur ouvert relié par une résistance de rappel interne de 10 k Ω). La sortie est activée par niveau-haut, en reliant l'entrée à 0 V: Fonction sans erreur.

Raccordement	
Borne	Repérage
1	+UB
2	GND
3	U_{OUT} resp. I_{OUT}
4	GND_{OUT}
5	- / -UB (seulement à UE-version)
6	UP/DOWN
7	Erreur
8	Rescalage



Dimension



038-9

Distribué par :



2 rue René Laennec 51500 Taissy France
Fax: 03 26 85 19 08, Tel : 03 26 82 49 29

Email : hvssystem@hvssystem.com
Site web : www.hvssystem.com